



AGESCI TOSCANA

PROGRAMMA REGIONALE 2021-2022



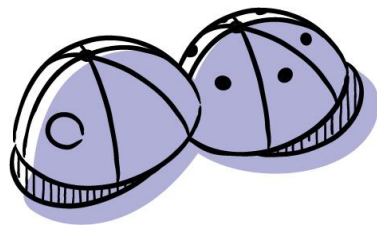
PERCORSI TRASVERSALI INTER-BRANCA

APR	AZIONE	COMPAGNI DI VIAGGIO	RETI	NOTE & INTERSEZIONI	MOZIONI E RACCOMANDAZIONI
RELAZIONI	OFFICINA METODOLOGICA INTER-BRANCA SUL TEMA DELLA CITTADINANZA ATTIVA	TERZO SETTORE FO.CA. BRANCHE	PROTOCOLLO AGESCI TOSCANA LIBER A	La struttura comprenderà momenti comuni e momenti per branca in modo da articolare concretamente la tematica negli strumenti tipici della branca	Mozione 8
EDUCARE ALLA VITA CRISTIANA	OFFICINA METODOLOGICA INTER-BRANCA SUL TEMA DELL'EDUCARE ALLA VITA CRISTIANA	FO.CA. BRANCHE		Parte Branche: LC – Cura del proprio corpo; EG – riscoprire la dimensione cristiana; RS – servizio Il percorso potrà prevedere momenti «sperimentali» e avrà sullo sfondo l'Indaba regionale da fare nel 2022 su questa APR (Ass. Reg. – ICM) INTERSEZIONE: Percorso conoscenza buone pratiche iniziazione alla vita cristiana Assemblea Regionale INTERSEZIONE Percorso assistenti (AE Regionale), RTT	Mozioni 9, 10 e 11



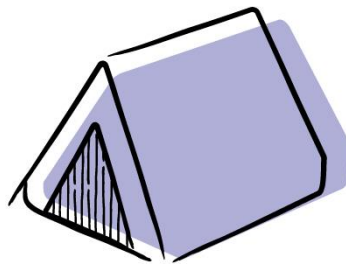
PERCORSI TRASVERSALI INTER-BRANCA

APR	AZIONE	COMPAGNI DI VIAGGIO	RETI	NOTE & INTERSEZIONI	MOZIONI E RACCOMANDAZIONI
SFIDE DEL NOSTRO TEMPO	<p>NON E' VERO CHE NON E' SUCCESSO NIENTE tre piani di lavoro: cosa hanno vissuto i ns. ragazzi (CON.REG.) rilettura dell'uso del metodo nel tempo di crisi (BRANCHE) come si è mossa l'associazione ? (COMITATO e CG)</p> <p>Condivisione CODICE ETICO</p> <p>INDABA sett. '22</p>	<ul style="list-style-type: none">• CONSIGLIO REGIONALE• BRANCHE• COMITATO + CONS.GENERALI		INTERSEZIONE Mozione 8 RELAZIONI	Mozione 5
EDUCARE ALLA VITA CRISTIANA	<p>INDABA sett. '22</p>	<ul style="list-style-type: none">• CONS. REGIONALE• BRANCHE• FOCA• ICM		INTERSEZIONE Percorso assistenti (AE Regionale), RTT, Officina metodologica inter-branca	Mozioni 9, 10 e 11



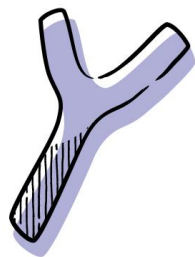
BRANCA LC

APR	AZIONE	COMPAGNI DI VIAGGIO	NOTE	MOZIONI E RACCOMANDAZIONI
SCOUTING E COMPETENZE	PICCOLE ORME (1 G) PICCOLE ORME (4 G) LABORATORIO PICCOLE ORME CAPI/BAMBINI	PATTUGLIA CAMBUSE CRITICHE SETTORE NAUTICI FB TERZO SETTORE COMPETENZE		
CREATO STILI DI VITA, VITA ALL'ARIA APERTA, VITA IN TENDA	VOLO BOSCO REGIONALE	SETTORE NAUTICI	SAPER USARE L'AMBIENTE CHE ABBIAMO «DIETRO CASA» (NAUTICI)	MOZIONE 6, 12



BRANCA EG

APR	AZIONE	COMPAGNI DI VIAGGIO	NOTE	MOZIONI E RACCOMANDAZIONI
SCOUTING E COMPETENZE	RISVEGLIO: Percorso per capi: riattivare la competenza metodologica	IABZ SETTORE COMPETENZA SETTORE NAUTICI	CANTIERE COMPETENZE EVENTI NAUTICI PROGRAMMATI PRE –COVID	



BRANCA RS

APR	AZIONE	COMPAGNI DI VIAGGIO	NOTE	MOZIONI E RACCOMANDAZIONI
RELAZIONI	RIPRENDERE L'IDEA DI MAPPARE TESTIMONI, LUOGHI E CONTENUTI SIGNIFICATIVI DA POTER CONDIVIDERE CON I NOSTRI CAPI UN MODO DA CREARE UNA RETE DI OCCASIONI	TERZO SETTORE PROTOCOLLO AGESCI TOSCANA CARITAS	DIFFUSIONE PIATTAFORMA NETTY NELLE ZONE	
SCOUTING E COMPETENZA	BOTTEGHE	SETTORI		
SCOUTING E COMPETENZA	CANTIERE MARGINALITÀ	ICM TERZO SETTORE	EVENTO MARMELLATA CARITAS - AGESCI PROGETTO «ROTTA BALCANICA»	RACCOMANDAZIONE 4
SFIDE DEL NOSTRO TEMPO	FARE RETE NEI TERRITORI E NUOVI CONTESTI DI SERVIZIO	SETTORE FB SETTORE NAUTICI	CAMPO NAUTICO FB ROUTE DI SERVIZIO E CAMMINO A LOURDES FB	



FORMAZIONE CAPI

APR	AZIONE	COMPAGNI DI VIAGGIO	NOTE	MOZIONI E RACCOMANDAZIONI
EDUCARE ALLA VITA CRISTIANA	INCONTRO PER FORMATORI (RTT)	RETE FORMATORI BRANCHE AE	<p>l'incontro sarà inserito nel cammino di avvicinamento dell'Indaba regionale (sett 2022)</p> <p>INTERSEZIONE Percorso assistenti (AE Regionale), Officina metodologica interbranca, INDABA</p>	Mozioni 9, 10 e 11
SFIDE DEL NOSTRO TEMPO	SOSTENIBILITA' AMBIENTALE E SOCIALE – INCONTRI FORMATIVI/INFORMATIVI	PATTUGLIA CAMBUSE CRITICHE	In base alle esigenze delle zone, anche da poter vivere in Consiglio di Zona	Mozione 12
	Formazione al ruolo per IABZ	ICM	Da coordinare con le zone	



FORMAZIONE CAPI

APR	AZIONE	COMPAGNI DI VIAGGIO	NOTE	MOZIONI E RACCOMANDAZIONI
	Formazione 'a domicilio'	BRANCHE ICM	CdZ e CoCa	
	Incontro/i per Capi Gruppo, RdZ e comitati	IRO ICM	Tematiche da decidere in Cons, Reg. In base alle esigenze (es percorso tirocinanti , formative gestione economica etc etc)	
	Incontro Capi Campo	IRO SETTORE FB	Momento di confronto e progettazione con I capi che hanno ricevuto il mandato formativo	

Tra le varie proposte programmate durante l'anno, potrà inserire nel suo percorso di formazione permanente ciò che ritiene opportuno, in base al proprio PdC e alle esigenze della CoCa

Raccoglie le verifiche ed osservazioni
Individua priorità ed emergenze

ORGANIZZIAMOCI



Raccoglie quanto nei vari eventi emerge sui temi trattati e lo riporta in zona

si condivide quanto emerso in zona
Si costruisce la tappa finale del percorso, ovvero l'Indaba

Incontro AE
CAM – CCG – CFM RS – 2 CFM EG
Weekend Formativo per MdN

CFM LC – CFM EG
Assemblea Regionale
Volo Bosco Regionale
Piccole Orme
Laboratorio PO per Capi/Bambini



Officine interbranca per capi
Botteghe RS
Cantieri RS
CFM EG
Formazione in Cons.Reg.

INDABA



BOZZA DI LAVORO E CALENDARIO